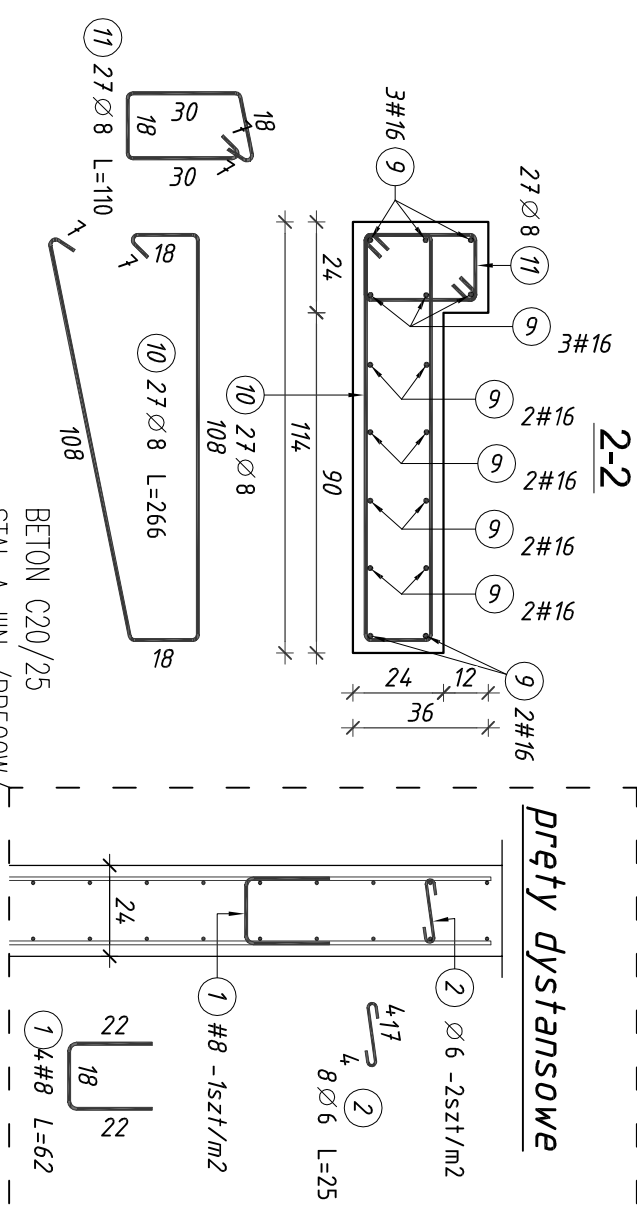



Zestawienie stali zbrojeniowej											
Elementy		Nr	Długość (m)	Liczba prętów		Długość cat. (m)	Masa (kg)	Masa ogólna (kg)	Typy stali		Rewizja
Nazwa	Liczba			w elem.	ogółem				Ø	#	
Stup S.5.1	1	3	0,84	20	20	16,80	3,73	25,79	6		
		8	3,49	4	4	13,96	22,06			16	
		1	0,62	4	8	4,96	1,96			8	
Ściana SC.1	2	2	0,25	8	16	4,00	0,89	278,21	6		
		9	3,86	16	32	123,52	195,16			16	
		10	2,66	27	54	143,64	56,74			8	
		11	1,10	27	54	59,40	23,46			8	



1. Należy rysunek rozpatrywać z rzutami konstrukcji oraz kompletem opracowań branżowych.
2. Ścianę SC.1 będącą lustycznym odbiciem ściany pokazanej na rysunku wykonać analogicznie.
3. Przed betonowaniem stropu parteru wystawić pręty startowe ściany SC.1
4. Różne wysokościowe sprawdzić z projektem architektonicznym
5. Długość łączną pręta podano w osi (długość poszczególnych części pręta podano po zewnętrznej).

		Haver Projektowanie i Obsługa Inwestycji Paweł Hawryszko 80-119 Gdańsk, ul. Zielony Stok 6/7, tel. 509 638 886		BRAK KONS.	
OBIEKT:	Projekt budowlany rozbudowy i nadbudowy łącznika przy miejskiej hali widowiskowo-sportowej;	SKALA 1:20	02.2C		
ADRES:	Hel dz. 206/1 i 206/17	DATA	02.2C		
NAZWA RYS:	KONSTRUKCJA SŁUPA S.5.1 I ŚCIANY SC.1	NR RYS. K-3-			
FAZA:	projekt budowlany	NR DOK.	PODPIS		
PROJEKTOWAŁ	mgr inż. PAWEŁ HAWRYSZKO	WAW/0005/P00K/11		
OPRACOWAŁ	mgr inż. KRZYSZTOF LAO			
SPRAWDZIŁ	mgr inż. PAWEŁ LIBNER	POM/0341/P00K/12		